

TECHNINĖ SPECIFIKACIJA

2025 m. liepos 21 d.
Panevėžys

Techniniai reikalavimai AB „Panevėžio energija“ Senamiesčio g.113, Panevėžys kondicionierių pakeitimui ir įrengimui kabinetuose.

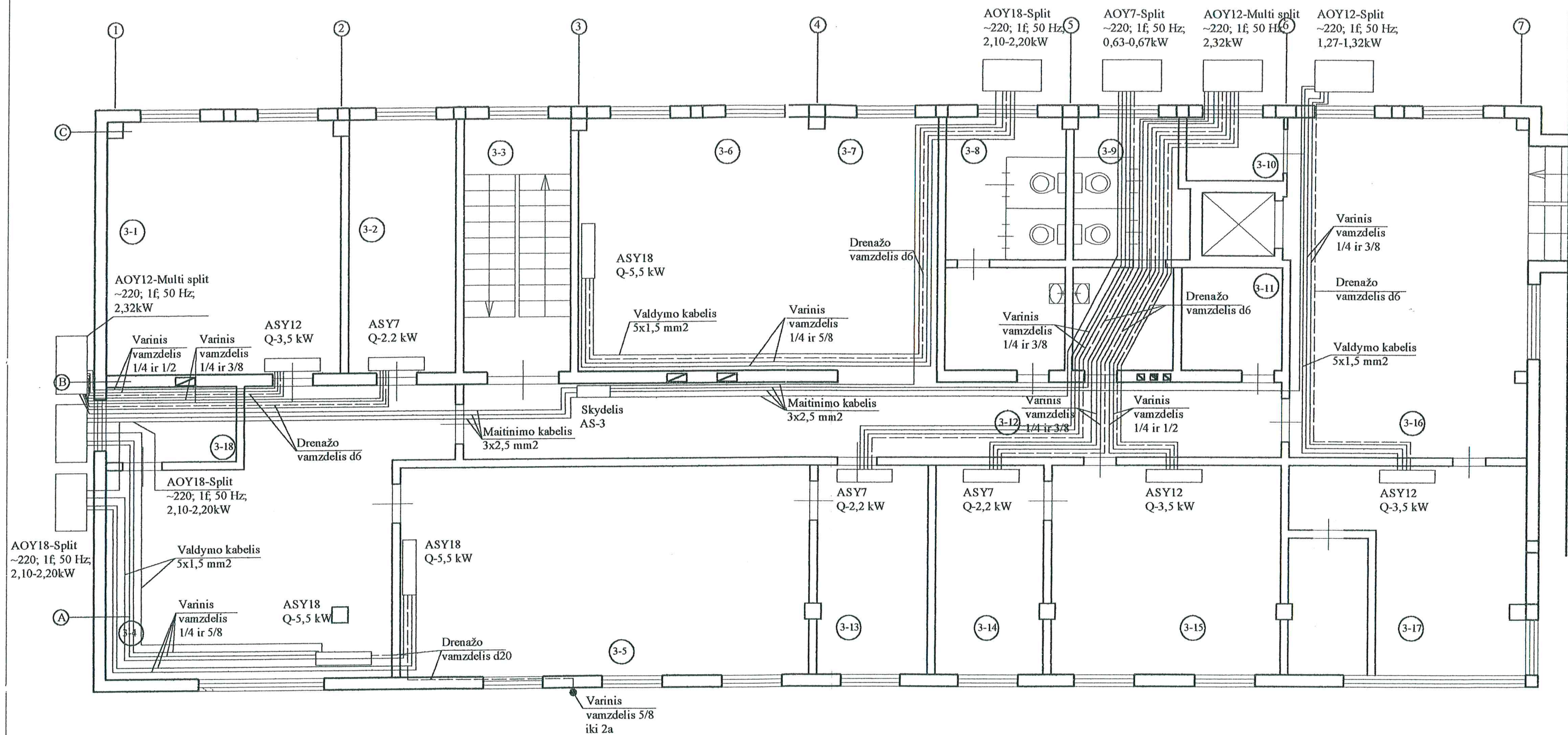
Pavadinimas: Kondicionierių demontavimas, naujų įrengimas 5 aukštų administracinio pastato trečio ir ketvirto aukšto kabinetuose, naujo įrengimas laboratorijos patalpose.

1. Kondicionieriai keičiami kabinetuose pagal pateiktus brėžinius: kabinetai Nr. 3-1, 3-2, 4-17, 4-19. „Multi split“ tipo sistemos išorinis blokas su priedais darbui „išstisus metus“ 2 vnt., 4 vnt., „Split“ tipo sistemos vidinis blokas.
2. Kondicionieriai naujai įrengiami laboratorijos patalpose, „Multi split“ tipo sistemos išorinis blokas su priedais darbui „išstisus metus“, 2 vnt. „Split“ tipo sistemos vidinis blokas.
3. Demontuojami senų kondicionierių vidiniai ir išoriniai agregatai. Nauji kondicionieriai sumontuojami buvusių kondicionierių vietoje.
4. Senų kondicionierių atjungimą ir naujai sumontuotų kondicionierių prijungimą prie elektros tinklo el. skydų atliks užsakovas. Keičiant kondicionierius naujais, rangovas atlieka naudotų kabelių izoliacijos varžų matavimus ir pateikia užsakovui matavimų protokolus. Įvertinami kabelių izoliacijos matavimų rezultatai, elektros instaliacijos būklė, jeigu gera, panaudojama esama. Rangovas įvertina ar tinkamas esamų kabelių skerspjūvis ir automatinių jungiklių parametrai pagal instaliuojamą įrangos galią. Jei esama elektros įranga ar instaliacija neatitinka montuojamos įrangos techninių reikalavimų, tiekėjas įrengia naują elektros instaliaciją ir įrangą, užtikrinančią tinkamą kondicionierių įrangos veikimą. Laboratorijos patalpose įrengiama nauja elektros instaliacija montuojamai įrangai pajungti.
5. Įvertinti esamų šaltnešio ir kondensato nuvedimo vamzdelių tinkamumą panaudoti. Jeigu tinkami, išplaunami ir panaudojami naujų kondicionierių sumontavimui.
6. Kondicionieriai turi naudoti R32 arba lygiavertį ekologišką šaltnešį. Patalpose temperatūra nustatoma ir palaikoma automatiškai, distancinio pultelio pagalba. „Turbo“ režimas. Kompresorių tipas- inverterinis. Energijos sąnaudų efektyvumo klasė (vės. / šild.) ne žemesnė kaip A+/A+. Korozijai atsparus korpusas. Oro kondicionavimo sistema susideda: „Multi split“ tipo sistemos išorinis blokas su priedais darbui „išstisus metus“, „Split“ tipo sistemos vidinis blokas. „Multi split“ tipo sistemos išorinis blokas montuojamas, įvertinus kad kiekvienoje patalpoje sumontuotas „Split“ tipo sistemos vidinis blokas galėtų dirbti vėsinimo arba šildymo režimu.
7. Darbo režimas: Šaldymas / šildymas / drėgmės surinkimas.
8. Įrenginių šaldymo ir šildymo galias parinkti (patikslinti) pagal galiojančias normas ir patalpų plotą, apžiūrint objektą. Užsakovas konkurso dalyviui sudaro sąlygas apsilankyti objekte.
9. Sumontavus naujus el. kabelius rangovas atlieka kabelių izoliacijos varžų matavimus ir pateikia užsakovui matavimų protokolus. Lauko įrenginiams rangovas atlieka žemėjimo / įnulinimo grandinių vientisumo patikrinimo matavimus ir pateikia užsakovui matavimų protokolus.
10. Tiekėjas, kondicionierių montavimo darbams atlikti, įsivertina reikalingas montavimo medžiagas ir susikomplektuoja visus būtinus komponentus. Montavimo metu naudojamos visos būtinos medžiagos, įskaitant, bet neapsiribojant: varinius izoliuotus vamzdynus ir fasonines dalis šaldymo agentui cirkuliuoti, PVC vamzdelius su fasoninėmis dalimis kondensato (drenažo) nutekėjimui, antivibracines pagalvėles, drenažo siurbliukus; lovelius vamzdynui ir elektros laidams montuoti, bei kitas būtinas medžiagas, reikalingas tinkamam kondicionierių sumontavimui.

Visos medžiagos ir komponentai parenkami atsižvelgiant į montuojamos įrangos techninę specifikaciją ir keliamus reikalavimus.

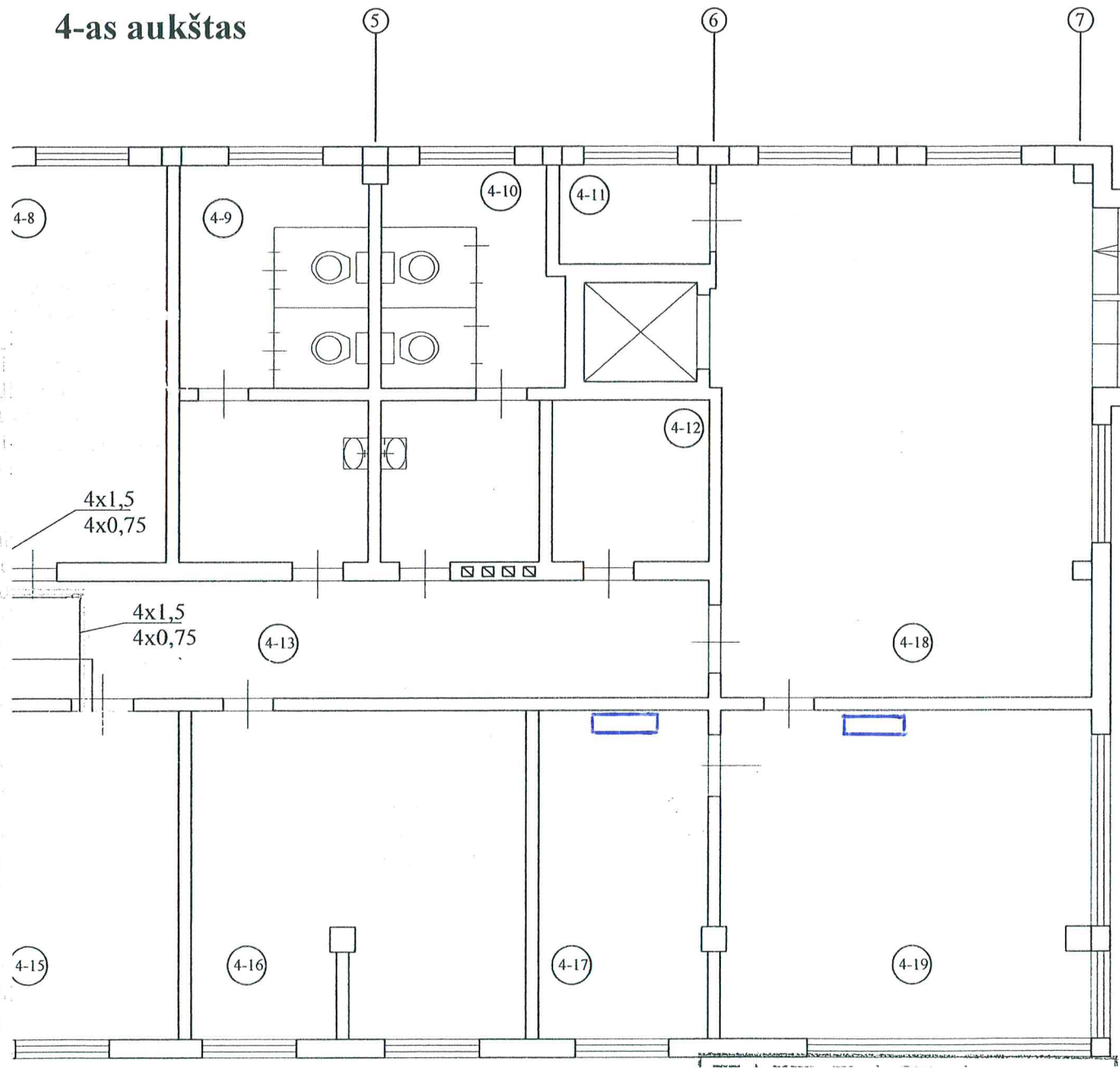
11. Rangovas atlieka paleidimo - derinimo darbus bei atlieka personalo apmokymą.
12. Visos parinktos medžiagos ir įrengimai turi būti sertifikuoti bei įteisinti Lietuvoje.
13. Rangovas turi pateikti medžiagų atitikties dokumentus, panaudotas F- dujas ir kieki.
14. Jeigu yra gamintojo numatytų kitų bandymų ir matavimų apimčių, matavimų ir bandymų apimtis turi atitikti visas įrenginio gamintojo techninėje dokumentacijoje nustatytas apimtis.
15. Įranga turi būti tvari, ilgaamžė, lengvai remontuojama.
16. Rangovas darbus atlieka laikydamasis Lietuvos Respublikoje galiojančių statybos normų ir taisyklių.
17. Rangovas pilnai atsako už saugumo techniką, priešgaisrinę apsaugą bei bendrąją tvarką objekte kondicionierių montavimo metu.
18. Garantija sumontuotai įrangai ne mažiau kaip 24 mėn.
19. Prieš pateikiant komercinį pasiūlymą siūloma apžiūrėti objektą, įvertinti visus darbus, kurie techninėje specifikacijoje nėra tiesiogiai įvardinti, bet būtini darbams atlikti.

3-as aukštas



3-1	KABINETAS	32,0 M2
3-2	KABINETAS	23,0 M2
3-3	LAIPTINĖ	17,3 M2
3-4	KABINETAS	48,2 M2
3-5	KABINETAS	54,6 M2
3-6	KABINETAS	31,3 M2
3-7	KABINETAS	16,2 M2
3-8	WC	10,8 M2
3-9	WC	9,4 M2
3-10	SANDĖLIUKAS	3,8 M2
3-11	PAGALBINĖS PATALPOS	6,5 M2
3-12	KORIDORIUS	38,9 M2
3-13	KABINETAS	14,8 M2
3-14	KABINETAS	14,3 M2
3-15	KABINETAS	30,2 M2
3-16	VESTIBULIS	57,8 M2
3-17	KABINETAS	31,3 M2
3-18	SANDĖLIUKAS	6,3 M2

4-as aukštas



PIRMAS AUKŠTAS
 Laboratorijos patalpos

